

Gölbaşı Kanalizasyon açma hizmeti ile evlerimizde bulunan giderlerin daha hızlı ve sorunsuz çalışmasını sağlamış olursunuz.

Gider alanlarının zarar görmesi durumunda sadece bir kişiyi değil, birden fazla kişinin etkilenmesine, sorun yaşamasına sebep olur. Böyle durumlara karşı karşıya kalındığında bizimle iletişime geçmeniz yeterlidir. **Gölbaşı kanalizasyon açma** firmamız, ileri teknoloji cihazları ve ekipmanları ile tıkanıklık sorunlarını en kısa süre içerisinde çözüme kavuşturur.

Gölbaşı Kanalizasyon Neden Tıkanır?

Kanalizasyonun tıkanmasına sebep olan birden fazla sorun vardır. Bu sorunlar bazen çevresel faktörlerden bazen ise insanların bilinçsiz davranması sonucunda ortaya çıkabiliyor. Bu sorunlar ile baş etmek her ne kadar zor gibi görünmüş olsa da **Gölbaşı kanalizasyon açma** ile artık hiçbir şey zor olmayacaktır. Hangi nedenle olursa olsun, kullanmış olduğumuz ekipmanlar ile kanalizasyonları kırıp dökmeden, en doğru yoldan bu işlemi gerçekleştirmiş oluyoruz.

Kanalizasyon Açma, Yenileme ve Hat Döşeme 1. Aşama



Kanalizasyon Açma, Yenileme ve Hat Döşeme 2. Aşama



Her ne kadar üzücü ve moral bozan bir durum gibi görünse de aslında bizler için kolay ve pratik bir şekilde çözülür. Tıkanıklığın oluşma sebepleri arasında elbette ki bilinçsiz kullanma sorunlarıdır. Yemek artıkları, çay posası, kahve telvesi, sebze ve meyvelerden çıkan topraklar ve bu tarz şeylerden dolayı tıkanmaya sebep olur. Tuvaletlere atılan ped, peçete, katı parçalar vb. Sebeplerden tıkanmalar oluşabiliyor. Bu tıkanmalar genellikle kullanım alanlarına göre değişiklik gösterir.

Gölbaşı Kanalizasyon Tıkanıklığının Önüne Geçmek İçin Ne Yapılmalıdır?

Her şeyden önce evin bireyleri bu konuda bilinçli olmalıdır ve diğer fertlerin yanlış davranışları sonucunda uyarıda bulunması gerekir. Katı parçaların, peçetelerin, bezlerin, saçların, yemek artıklarının ve bu tarz şeylerin kesinlikle gidere dökülmemesi gerekir. Aksi durumlarda büyük felaketlere yol açabilir. Bu gibi durumlarda sadece tek bir ev etkilenmez, bütün mahallenin etkilenme durumu vardır. Sonrasında gider geri taşar ve kullanılamayacak hale gelmiş olur.

Kanalizasyon Açma, Yenileme ve Hat Döşeme 3. Aşama



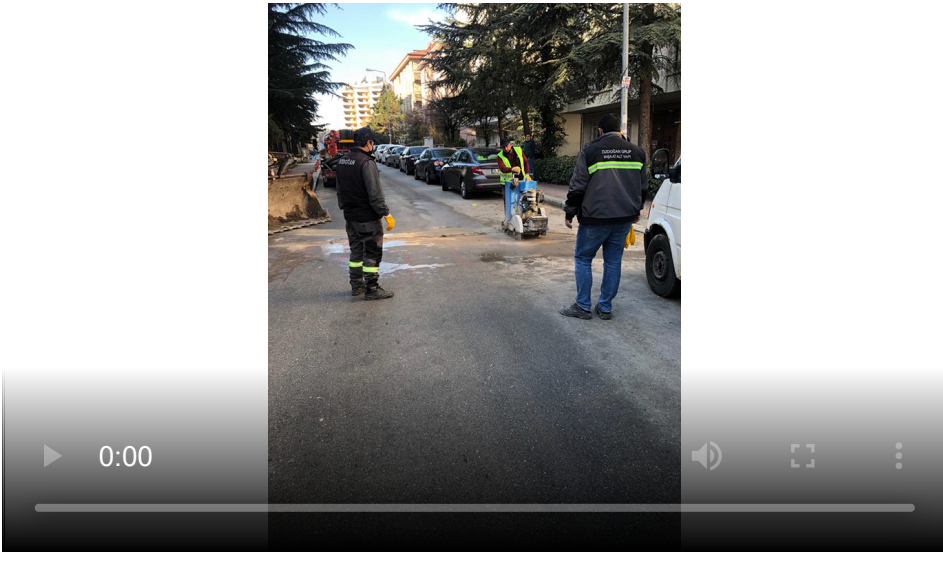
Kanalizasyon Açma, Yenileme ve Hat Döşeme 4. Aşama



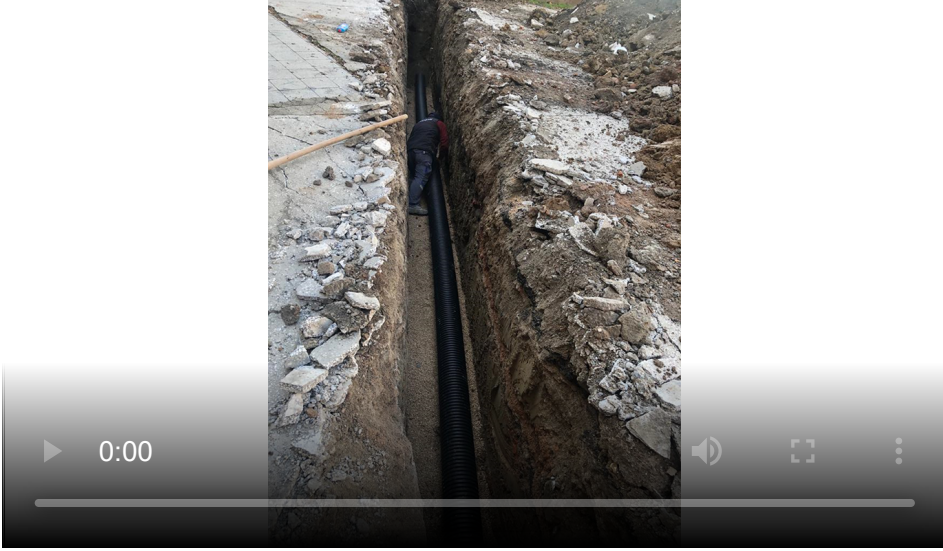
Mutfak, tuvaletler, banyolar, lavaboları kullanım alanına uygun şekilde kullanılması gerekir. Buraya su dökmekten başka bir şeyin yapılmaması gerekir. Olabildiğince bu durumların önüne geçmek için önlemlerinizi almanızda fayda vardır. Onca insana mal olacak bu sorunların çözümü için **Gölbaşı Kanalizasyon Açma** ile iletişime geçilmesi yeterlidir. Kullanılan ekipmanların ileri teknolojide en iyisi olmaya devam ediyor.

Gölbaşı Kanalizasyon Tıkanıklığına Sebep Olan Diğer Durumlar Nelerdir?

Tıkanıklığa sebep olan en büyük etken kullanım hatalarıdır. İnsanların bilinçsizce davranması sonucunda çok büyük sıkıntılar açığa çıkar. Bu sıkıntıların ortadan kalkması için Gölbaşı kanalizasyon açma ile artık daha kolay hale gelmeye devam ediyor. Profesyonel ekibimizin işini profesyonelce yaptığına sizlerde şahit olabileceksiniz. Tıkanıklığa sebep olan diğer durumlarda doğal sorunlar ve yapım aşamasında yapılan hatalar. Yağmurun yağması sonucunda ortaya çıkan sorunların önüne geçebilmek için kanalizasyondan ayrı bir kanal açılır ve yağın burada birikmiş olur. Yanlış yapım veya yapılmaması durumunda giderin geri taşma durumu an meselesidir. Yapım aşamasında kullanılan malzemelerin kaliteli olmaması durumunda, kırılma, çatlama, ezilme gibi sorunlar oluşur. Borular hasara uğradıktan sonra da büyük felaketleri beraberinde getirir.



Altyapı Çalışmaları



Kanalizasyon Açma Hizmeti

Gölbaşı Kanalizasyon Tıkanıklık Açma İşlemleri

Evlerimizdeki giderlerin toplanmış olduğu ortak alanın zarara uğraması sonucunda çok büyük sorunları beraberinde getirir. Bu sorunların giderilebilmesi için işi bilen bir firma ile görüşerek, problemi ortadan kaldırabilirsiniz. Firma olarak Gölbaşı [kanalizasyon açma](#) konusunda uzman olduğumuzu söyleyebiliriz. İşimizi daha güvenilir ve kesin çözüm haline getirebilmek için, robot makinelerden yardım alırız. Robot makineler aracılığı ile tıkanıklık tespit edilir ve gerekli olan işlemler yapılara tıkanıklığa sebep olan cisimler çıkarılır ve kanalizasyon yıkanarak temizlenmiş olur.

Gölbaşı Kanalizasyon Robot Makine

Gölbaşı kanalizasyon açma konusunda en iyisini yapmak için robot makinelerden yardım alırız. Firma olarak en iyisini yapabilmek ve çözüme kavuşturabilmek için bu gibi durumlarda ileri teknolojinin ekipmanlarından yardım alırız. Robot makineler ile kanalizasyonların, boruların içerisinde problemi bularak tıkanıklığı gidermiş olur. Robot makineler boruların içini rahatlıkla görebilir, netlik görüntüsü sayesinde sorunun çözüme daha hızlı bir şekilde sağlanmış olur.

Bize 0312 478 58 71 (pbx) numaradan arayabilir veya [teklif formunu](#) doldurup hizmet alabilirsiniz.

<https://www.ozdoganvidanjor.com.tr/hizmet-bolgeleri/ankara-golbasi/golbasi-kanalizasyon-acma/>